

TLS

TILE LEVELLING SYSTEMS

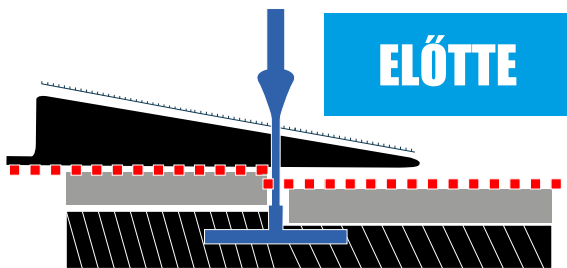
**Ékes Lapszintező
Rendszerek**



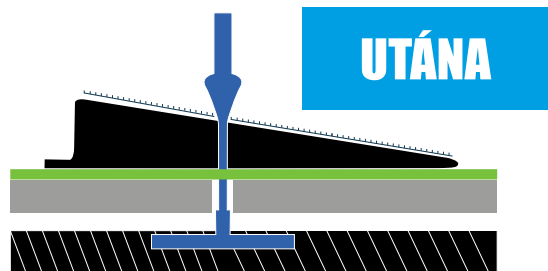
ÉKES LAPSZINTEZŐ RENDSZEREK

Nagy ékes lapszintező rendszer előnyei:

- Gyors, egyszerű és megbízható használat
- Nagyméretű és vékony lapokhoz elengedhetetlen a használatuk
- Lapok közötti szintkülönbségek kiküszöbölése mind járólap mind pedig falí csempe esetén
- Megakadályozza a lapok elmozdulását a lerakási és burkolási folyamatok alatt
- Garantáltan sima és egyenletes felület
- A szintező talpak fugatávtartóként is működnek
- Idő- és költséghatékony
- A nagy ékes lapszintező rendszerrel jobb vagy stabilabb szintező megoldás jelenleg nem létezik a piacon
- A szintező ékek akár 100-150 alkalommal újra felhasználhatók



ELŐTTE

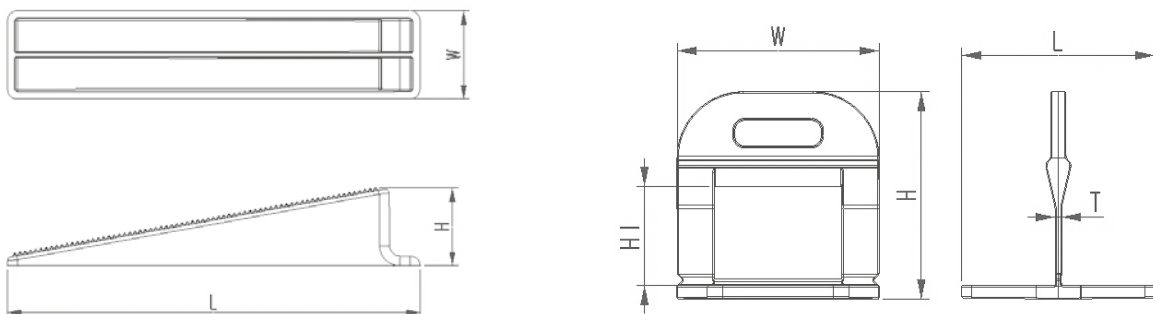


UTÁNA



TLS-PRO LEVEL előnyei:

- A szintező rendszer elemei prémium minőségű alapanyagokból készülnek
- Rugalmas és nagyon erős szintező talpak
- Piacvezető ár és minőség
- Tökéletes szintező talp funkciók
- A szintező talpak megfelelő időben és pozícióban törnek ki
- A szintező talpak nem szakadnak vagy törnek el a szintezés közben
- A piacon jelenleg elérhető legerősebb és legmasszívabb szintező talpak
- Szintező ékek 10 mm hosszabbak mint a standard konkurens ékek
- A szintező ékek akár 100-150 alkalommal is újra felhasználhatók



Megnevezés	Lapvastagság	L (mm)	W (mm)	H (mm)	H1 (mm)	T (mm) fugatávolság
TLS-PRO Ék	na.	102,5	22	19	na.	na.
TLS-PRO Talp 1 mm	3-12 mm	35	37	38	18	1
TLS-PRO Talp 2 mm	3-12 mm	35	37	38	18	2
TLS-PRO Talp 3 mm	3-12 mm	32	37	38	18	3
TLS-PRO XL Talp 2 mm	12-22 mm	32	37	48	28	2
TLS-PRO XL Talp 3 mm	12-22 mm	32	37	48	28	3





TLS-PRO Nagy Ékes Lapszintező Rendszer

Talp 1 mm



Cikkszám	TLS100-1M
Fugatávolság	1 mm
Szín	kék
Lapvastagság	3-12 mm
Kiszerezés	100 db / csomag
Doboz kiszerezés	35 csomag / doboz
Raklapos kiszerezés	12 doboz / raklap

Talp 2 mm



Cikkszám	TLS100-2M
Fugatávolság	2 mm
Szín	fehér
Lapvastagság	3-12 mm
Kiszerezés	100 db / csomag
Doboz kiszerezés	35 csomag / doboz
Raklapos kiszerezés	12 doboz / raklap

Talp 3 mm



Cikkszám	TLS100-3M
Fugatávolság	3 mm
Szín	szürke
Lapvastagság	3-12 mm
Kiszerezés	100 db / csomag
Doboz kiszerezés	35 csomag / doboz
Raklapos kiszerezés	12 doboz / raklap

Ék



Cikkszám	TLS100-1WED
Szín	fekete
Kiszerezés	100 db / csomag
Doboz kiszerezés	20 csomag / doboz
Raklapos kiszerezés	12 doboz / raklap

Univerzális
fém fogó



Cikkszám	TLS100-1PLI
Szín	kék
Kiszerezés	1 db / csomag

Univerzális
műanyag fogó



Cikkszám	TLS100-2PLI
Szín	fekete
Kiszerezés	1 db / csomag

Fali fém fogó



Cikkszám	TLS100-3PLI
Szín	fekete
Kiszerezés	1 db / csomag

TLS-PRO-XL NAGY ÉKES LAPSZINTEZŐ RENDSZER



Talp 2 mm



Cikkszám	TLS102-2M
Fugatávolság	2 mm
Szín	citromsárga
Lapvastagság	12-22 mm
Kiszerezés	100 db / csomag
Doboz kiszerezés	30 csomag / doboz
Raklapos kiszerezés	12 doboz / raklap

Talp 3 mm



Cikkszám	TLS102-3M
Fugatávolság	3 mm
Szín	narancssárga
Lapvastagság	12-22 mm
Kiszerezés	100 db / csomag
Doboz kiszerezés	30 csomag / doboz
Raklapos kiszerezés	12 doboz / raklap

ÉK



Cikkszám	TLS102-1WED
Szín	fekete
Kiszerezés	100 db / csomag
Doboz kiszerezés	20 csomag / doboz
Raklapos kiszerezés	12 doboz / raklap

Univerzális
fém fogó



Cikkszám	TLS100-1PLI
Szín	kék
Kiszerezés	1 db / csomag

Univerzális
műanyag fogó



Cikkszám	TLS100-2PLI
Szín	fekete
Kiszerezés	1 db / csomag

Fali fém fogó



Cikkszám	TLS100-3PLI
Szín	fekete
Kiszerezés	1 db / csomag



MÉRETTÁBLÁZAT

Segédlet az anyagszükséglet kiszámításához

A cm																			
10	198																		
15	132	88																	
20	50	33	49																
25	40	26	39	31															
30	66	44	49	39	43														
40	50	33	37	29	32	24													
45	44	29	32	26	29	21	19												
50	40	26	29	23	26	19	17	15											
55	36	24	26	21	23	17	15	14	13										
60	33	22	24	19	21	16	14	13	12	11									
75	40	27	26	21	22	16	14	13	12	11	10								
80	37	25	24	19	20	15	13	12	11	10	9	9							
90	33	22	21	17	18	13	12	11	10	9	8	8	7						
100	30	20	19	15	16	12	11	10	9	8	7	7	6	5					
120	33	22	20	16	16	12	10	9	8	8	7	7	6	5	5				
150	33	22	19	15	15	11	10	9	8	7	6	6	5	5	4	4			
180	33	22	19	15	14	10	9	8	7	7	6	6	5	4	4	3	3		
200	35	23	19	15	14	10	9	8	8	7	6	6	5	4	4	3	3	3	
	10	15	20	25	30	40	45	50	55	60	75	80	90	100	120	150	180	200	B cm

60
30
A
B

PÉLDA 60 x 30

21 db / m²



1. Hordja fel a csemeragasztót, majd fektesse le az első burkolólapot



2. Csúsztasson be 2 db talpat a csempe alá a ragasztóba úgy, hogy a talpak körülbelül 5 cm (2") távolságra legyenek a sarokpontoktól

A járólapok méretétől függően helyezzen el igény szerint több talpat mindkét oldalon
Segédletként használja a mérettáblázatot a pontos anyagszükségletek meghatározásához
Amennyiben nagyobb fugahézag szükséges, mint a szintezőtalp mérete, abban az esetben használjon megfelelő méretű fugakereszteket, vagy a megfelelő nagyobb méretű szintező talpakat

Fektesse le és állítsa be a következő csempelapot



3. Csúsztassa be az éket a talpnyílásba, majd előre tolva feszítse be a talpba amennyire csak lehetséges úgy, hogy a talp két oldalán lévő csempfelület a lehető legjobban vízszintbe kerüljön egymással



4. A tökéletes lapszintezés érdekében használja az opcionálisan megvásárolható speciális szorítófogókat

Minden munkálatnál először a szorítófogó elején lévő villát, majd a fogó felső markolatának tetején található ütközőcsavart állítsa be a megfelelő pozíciókba az adott lapvastagságtól függően
Helyezze a fogó villáját a szintező talp két szélső lábának az elejéhez a hátsó nyomófelületét pedig az ék hátuljához (képen látható módon)

Ezután feszítse meg az éket a fogó összeszorításával

Feszítéskor elegendő 2-3 kattanásig megfeszíteni az éket, így elkerülhetjük a túlfeszítést



5. A hőmérséklet függvényében várja meg a ragasztó megfelelő száradását (12-24 óra)



6. A talpak eltávolításához nem lesz szükség semmilyen speciális eszközre vagy szerszámra

A képen látható módon rúgja ki a talpakat a talpra merőleges oldalirányból

A szintező talpak az ékekkel együtt ki fognak törni a talpak alján lévő kikönynyített résznél

A kirúgást lehetőleg a szintező talp ablaknyílásának tetején található vastagabb résznél alkalmazza, amivel elkerülhető a lábak fugahézagba való esetleges beszakadása



7. A szintező talpak eltávolításához gumikalapácsot is alkalmazhat a kiütéshez

Fali csempéknél csak ezt a módszert fogja tudni alkalmazni



8. Ezután haladjon körbe a munkaterületen és szedje össze az ékeket, amik újra felhasználhatók lesznek

A következő burkolási munkákhoz csak a szükséges mennyiségű talpakat kell megvásárolnia, amivel jelentősen lecsökkenti a további költségeket



KAPCSOLAT :

EMIKOO 2014 Kft.

3535 MISKOLC, JÁNOS utca 32.

☎ +36 70 905-7170 +36 70 967-8826

✉ : info@tl-systems.hu

🌐 : www.tl-systems.hu